

# 0,2451 ha gyvenamosios paskirties žemės sklypas Klaipėdos r.sav. Bruzdeilyno k.Gubojų g. 4

**Galioja nuo:** 2019 m. sausio 25 d., 11:20:36

**Kategorija:** Gyvenamoji

**Paskirtis:** Gyvenamoji

**Adresas:** Gubojų g.4 None , Bruzdeilyno k.

**Plotas:** 24.51

**Savininkas:** UAB "TG Invest-1"

**Kaina: 13 500.00 €**

Daugiau informacijos:  
Oleg Stech

**El. paštas:** [turtas@medbank.lt](mailto:turtas@medbank.lt)

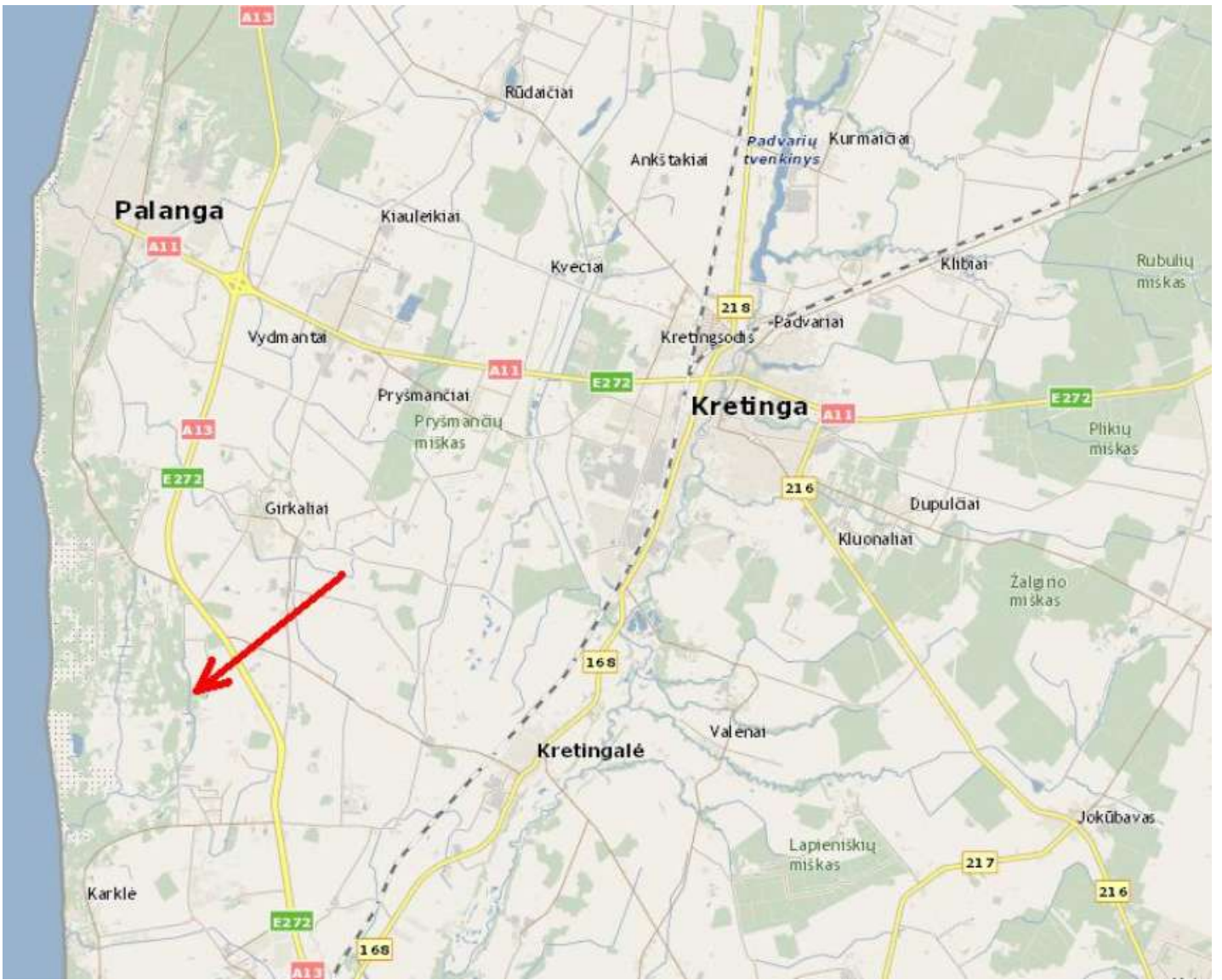
**Telefono nr.:** +370 612 35933

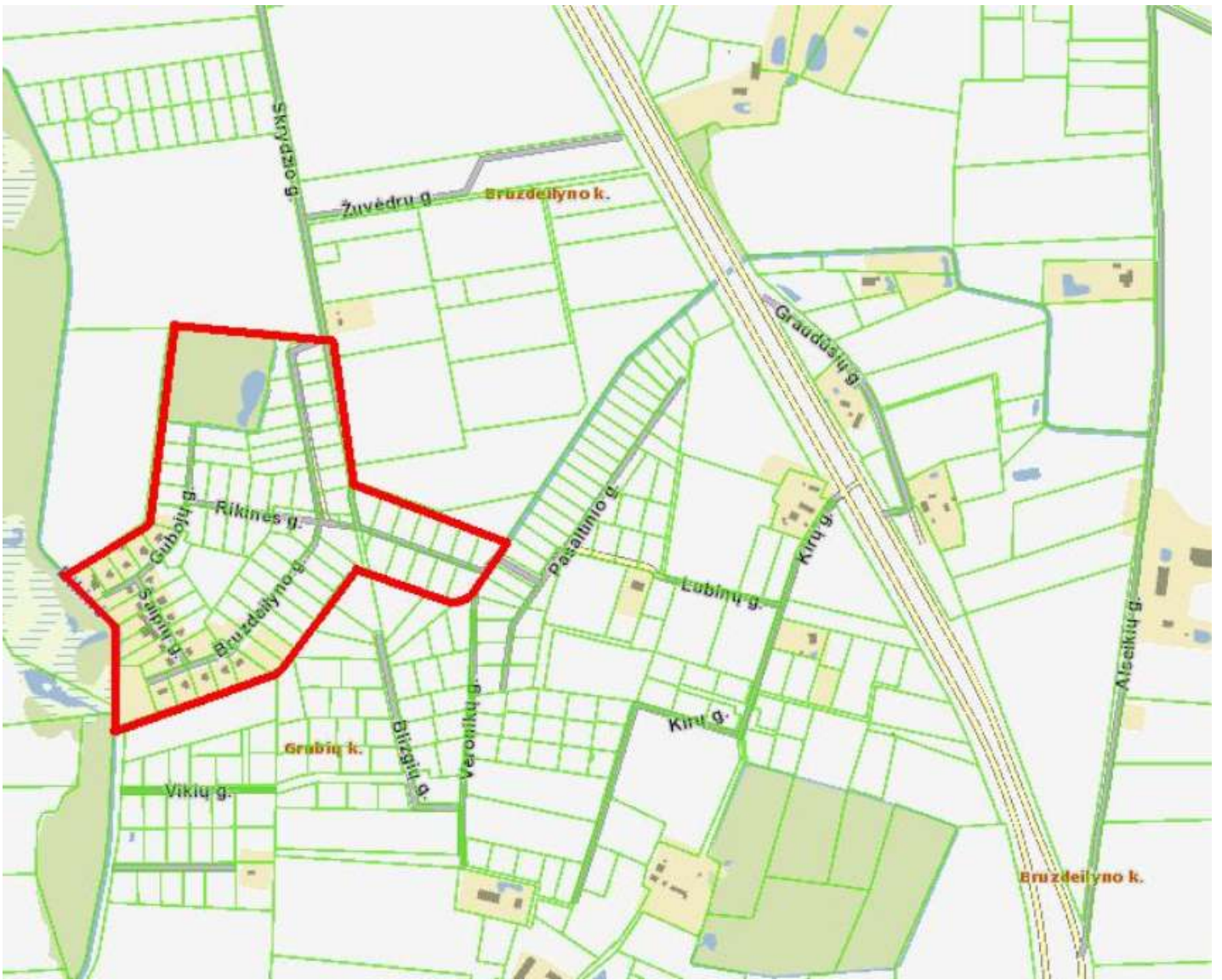
Parduodamas 0,2451 ha sklypas, esantis Gubojų g.4, Bruzdeilyno k., Klaipėdos r.sav. Sklypo paskirtis - kita, sklypo naudojimo būdas - gyvenamosios teritorijos, pobūdis mažaaukščių gyvenamųjų namų teritorijos. Iki sklypo privažiavimas asfaltuotu keliu. Žemės sklypas yra ramioje vietoje, netoli Pajūrio regioninio parko, netoli Baltijos jūros paplūdimių, kvartale su išvystyta inžinerine infrastruktūra.

Artimiausi prekybos centrai, vaikų darželiai, mokyklos, ligoninės, kitos gyventojų kasdienio aptarnavimo vietos yra 11 km atstumu esančiame Palangos mieste(atstumas iki Klaipėdos miesto - 16 km).

Nuoroda į objektą tinklapyje: [mbturtas.lt/lt/objektas/02451-ha-gyvenamosios-paskirties-zemes-sklypas-klaipedos-rsav-bruzdeilyno-kguboju-g-4/208/](http://mbturtas.lt/lt/objektas/02451-ha-gyvenamosios-paskirties-zemes-sklypas-klaipedos-rsav-bruzdeilyno-kguboju-g-4/208/)











|                                   |        |                |             |
|-----------------------------------|--------|----------------|-------------|
| Bruzdeilyno k., Bruzdeilyno g. 2  | 0.2001 | 4400-0970-9537 | 10 900      |
| Bruzdeilyno k., Bruzdeilyno g. 4  | 0.2003 | 4400-0970-9626 | 8 500       |
| Bruzdeilyno k., Bruzdeilyno g. 6  | 0.2000 | 4400-0970-9726 | 11 200      |
| Bruzdeilyno k., Bruzdeilyno g. 7  | 0.2015 | 4400-0970-9191 | 8 500       |
| Bruzdeilyno k., Bruzdeilyno g. 8  | 0.1999 | 4400-0970-9780 | 11 200      |
| Bruzdeilyno k., Bruzdeilyno g. 9  | 0.2043 | 4400-0970-9137 | 11 200      |
| Bruzdeilyno k., Bruzdeilyno g. 10 | 0.2000 | 4400-0970-9826 | 11 200      |
| Bruzdeilyno k., Bruzdeilyno g. 11 | 0.2104 | 4400-0970-9060 | 11 400      |
| Bruzdeilyno k., Bruzdeilyno g. 12 | 0.2000 | 4400-0970-9859 | 11 200      |
| Bruzdeilyno k., Bruzdeilyno g. 13 | 0.2018 | 4400-0970-5948 | 11 200      |
| Bruzdeilyno k., Bruzdeilyno g. 14 | 0.2000 | 4400-0970-9904 | 11 200      |
| Bruzdeilyno k., Bruzdeilyno g. 16 | 0.2000 | 4400-0971-0136 | 10 900      |
| Bruzdeilyno k., Bruzdeilyno g. 18 | 0.3304 | 4400-0970-4830 | rezervuotas |
| Bruzdeilyno k., Bruzdeilyno g. 20 | 0.2207 | 4400-0970-5804 | 12 500      |
| Bruzdeilyno k., Bruzdeilyno g. 22 | 0.2064 | 4400-0970-5848 | 11 400      |
| Bruzdeilyno k., Bruzdeilyno g. 24 | 0.2072 | 4400-0970-5880 | 11 400      |
| Bruzdeilyno k., Bruzdeilyno g. 26 | 0.2104 | 4400-0970-5926 | 11 400      |
| Bruzdeilyno k., Rikinės g. 1      | 0.2001 | 4400-0970-4872 | 11 100      |
| Bruzdeilyno k., Rikinės g. 2      | 0.2001 | 4400-0970-8650 | 11 300      |
| Bruzdeilyno k., Rikinės g. 3      | 0.2005 | 4400-0970-7305 | 11 000      |
| Bruzdeilyno k., Rikinės g. 4      | 0.2001 | 4400-0970-8594 | 10 900      |
| Bruzdeilyno k., Rikinės g. 5      | 0.2006 | 4400-0970-7442 | 11 400      |
| Bruzdeilyno k., Rikinės g. 6      | 0.2001 | 4400-0970-8518 | 11 300      |
| Bruzdeilyno k., Rikinės g. 7      | 0.2003 | 4400-0970-7602 | 11 300      |
| Bruzdeilyno k., Rikinės g. 8      | 0.2006 | 4400-0970-8472 | 11 400      |
| Bruzdeilyno k., Rikinės g. 9      | 0.2001 | 4400-0970-7742 | 11 300      |
| Bruzdeilyno k., Rikinės g. 10     | 0.2319 | 4400-0970-8418 | 12 900      |
| Bruzdeilyno k., Rikinės g. 11     | 0.2003 | 4400-0970-7842 | 10 900      |
| Bruzdeilyno k., Rikinės g. 13     | 0.2001 | 4400-0970-7920 | 10 900      |
| Bruzdeilyno k., Rikinės g. 23     | 0.2304 | 4400-0970-7653 | 12 400      |
| Bruzdeilyno k., Rikinės g. 25     | 0.2130 | 4400-0970-7500 | 11 700      |